

ARCHITEKTONICKÁ
STUDIE

TĚLOCVIČNA TŘEBÍVLICE

KOMENSKÉHO NÁMĚSTÍ
TŘEBÍVLICE

OBEC TŘEBÍVLICE

PETR LÉDL ARCHITEKTI

ZÁŘÍ 2023

ústecký kraj

REKONSTRUKCE ŠKOLNÍ TĚLOCVIČNY V TŘEBÍVLICÍCH

Název projektu: Rekonstrukce školní tělocvičny v Třebívlicích

Investor: Obec Třebívlice

Autor studie: Ing. Arch. Petr Lédl. Ph.D., Ing. Arch. Michal Šamonil

Původní zastavěná plocha: 331 m²

Původní obestavěný prostor: 2112 m³

Navrhovaná zastavěná plocha: 692 m²

Navrhovaný obestavěný prostor: 4886 m³

Architektonická studie řeší rekonstrukci nevyhovující tělocvičny pro obecní školu. Stávající tělocvična neodpovídá dnešním standardům a její technický stav není dobrý. V návrhu jsou zohledněny požadavky obce a zastupitelstva a finanční možnosti obce o zhruba 400 obyvatelích.

Původní tělocvična je přidružená k obecnímu úřadu. Návrh zůstává na původní pozici tělocvičny. Tělocvična bude také sloužit často jako kulturní dům a tomu je upravena jak vnitřní dispozice tak i veřejný prostor před vstupem. Podlaha objektu je částečně zahloubena do terénu a proto hmota nepůsobí tak mohutně. Hlavní hala má půdorysný rozměr 30 x 13 m a výšku od 8 do 10 m. Díky pilové střeše bude interiér objektu příjemně osvětlen denním světlem a zároveň vytvoří rozmanitý vnitřní prostor. Šatny, záchody a zázemí tělocvičny je navrženo v nízké části objektu.

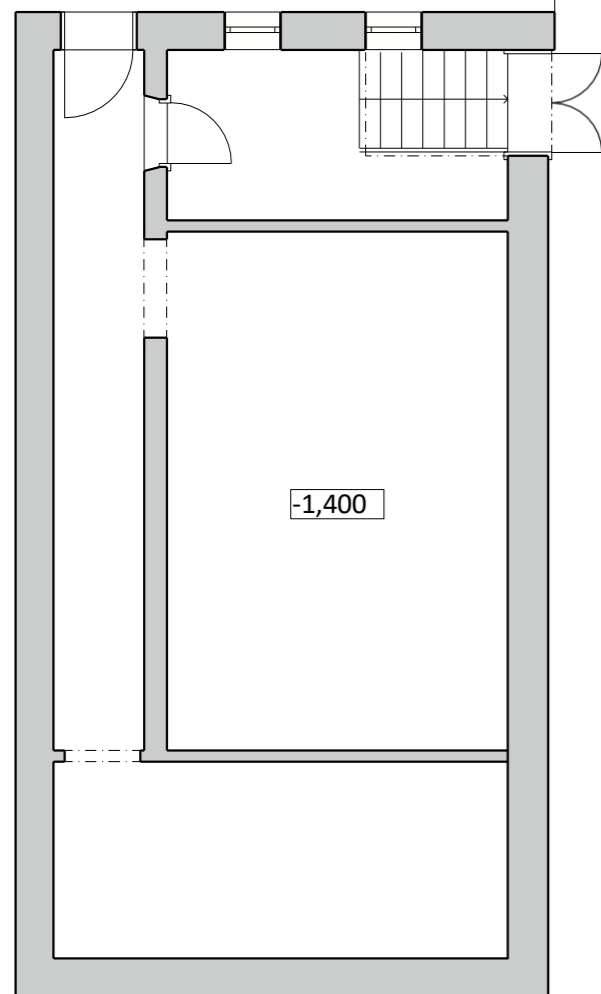
Materiálové a barevné řešení fasád je řešeno s ohledem na finanční možnosti ve dvou barvách. Klasická bílá omítka je použita na nižší část. Vystupující část haly je pokryta falcovým plechem v šedé barvě.

Veřejný prostor je vydlážděn velkoformátovou betonovou dlažbou. Do prostoru před vstup jsou navrženy 3 nové stromy a dvě lavičky pro sezení. Na pozemku je dále navrženo workoutové hřiště pro venkovní cvičení v hezkých dnech. Podél jižní hranice pozemku je navržena záhon s trvalkami.





VSTUP DO ZÁZEMÍ TĚLOCVIČNY



-1,400

Investor : Obec Třebívlice

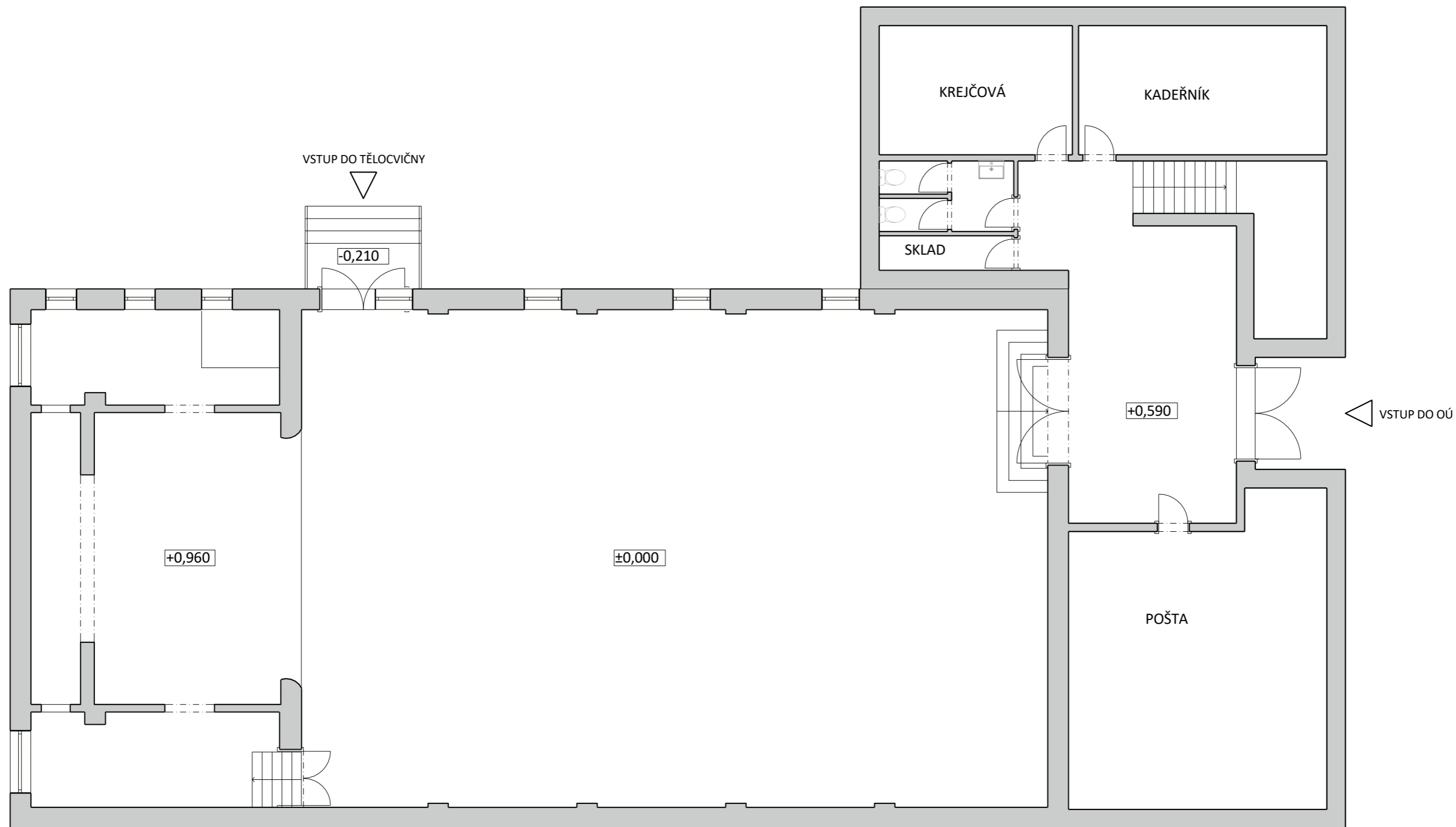
Autor : Ing.arch. Petr Lédl Ph.D. a Ing.arch. Michal Šamonil

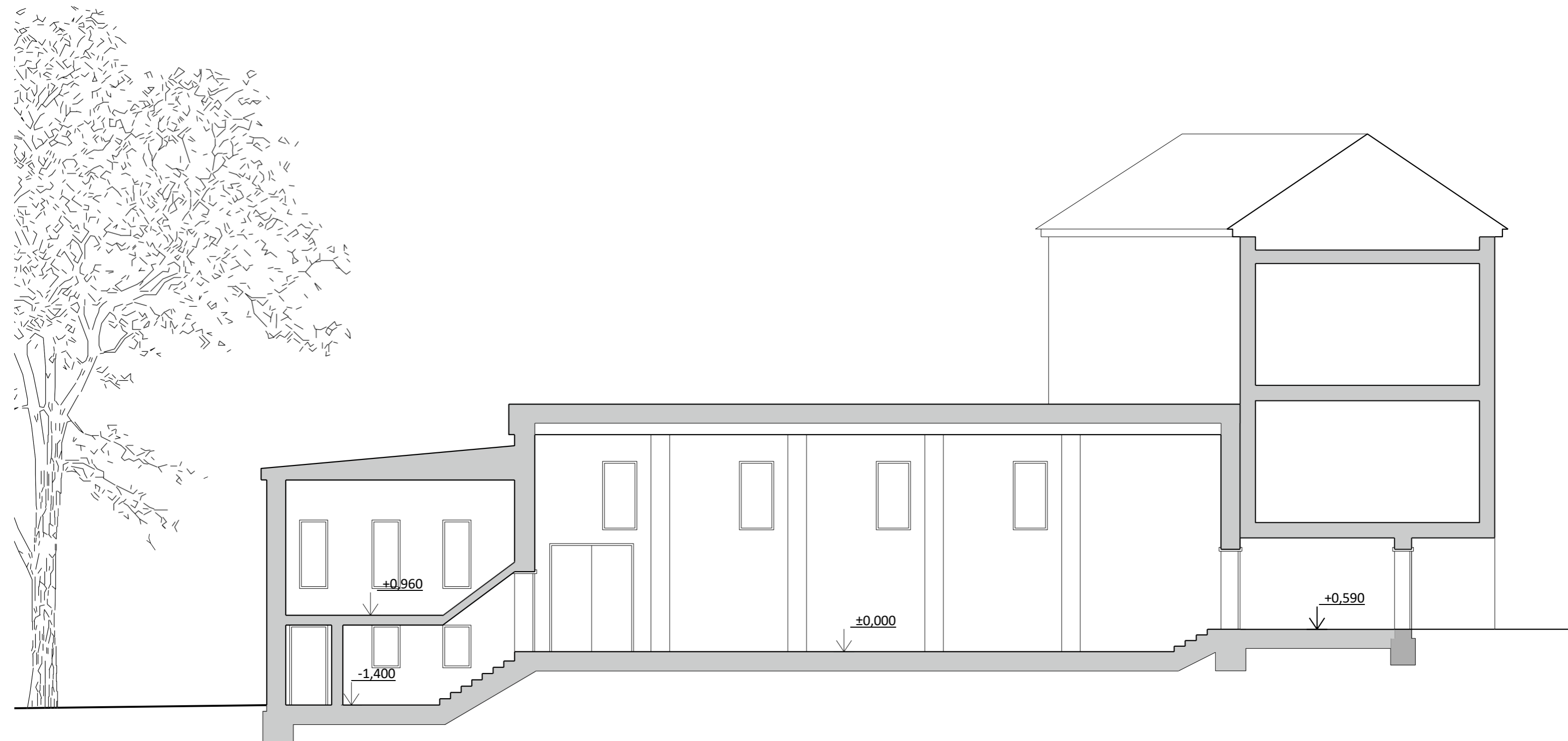
0 1 2 5
poměrové pravítko [m]



PŮDORYS 1PP_ STÁVAJÍCÍ STAV







Architektonická studie:
TĚLOCVIČNA TŘEBÍVLICE
Září 2023

Investor : Obec Třebívlice
Autor : Ing.arch. Petr Lédl Ph.D. a Ing.arch. Michal Šamonil

0 1 2 5
poměrové pravítko [m]

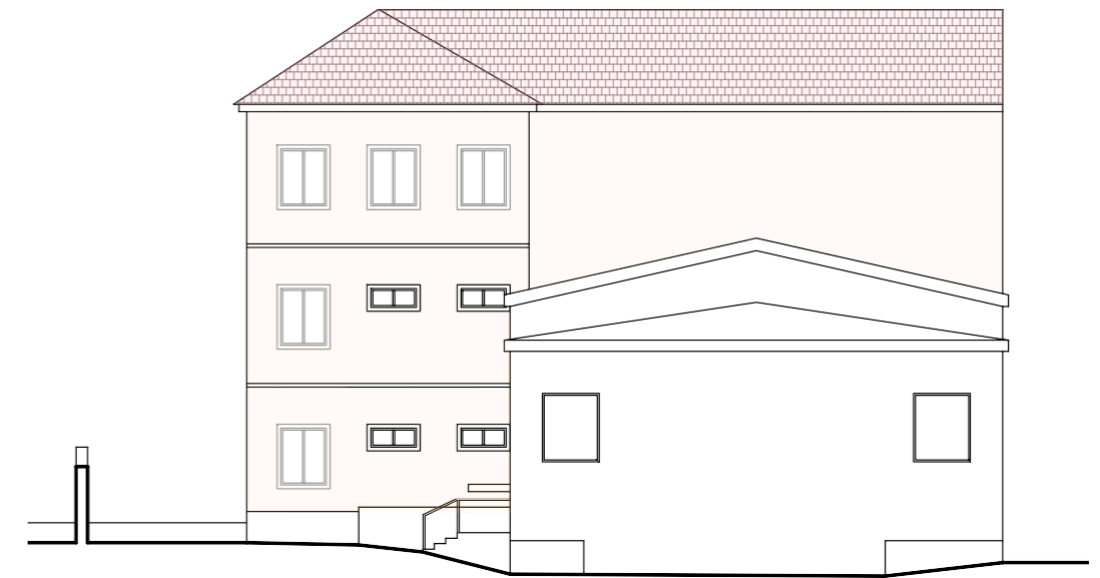
ŘEZ A-A' STÁVAJÍCÍ STAV



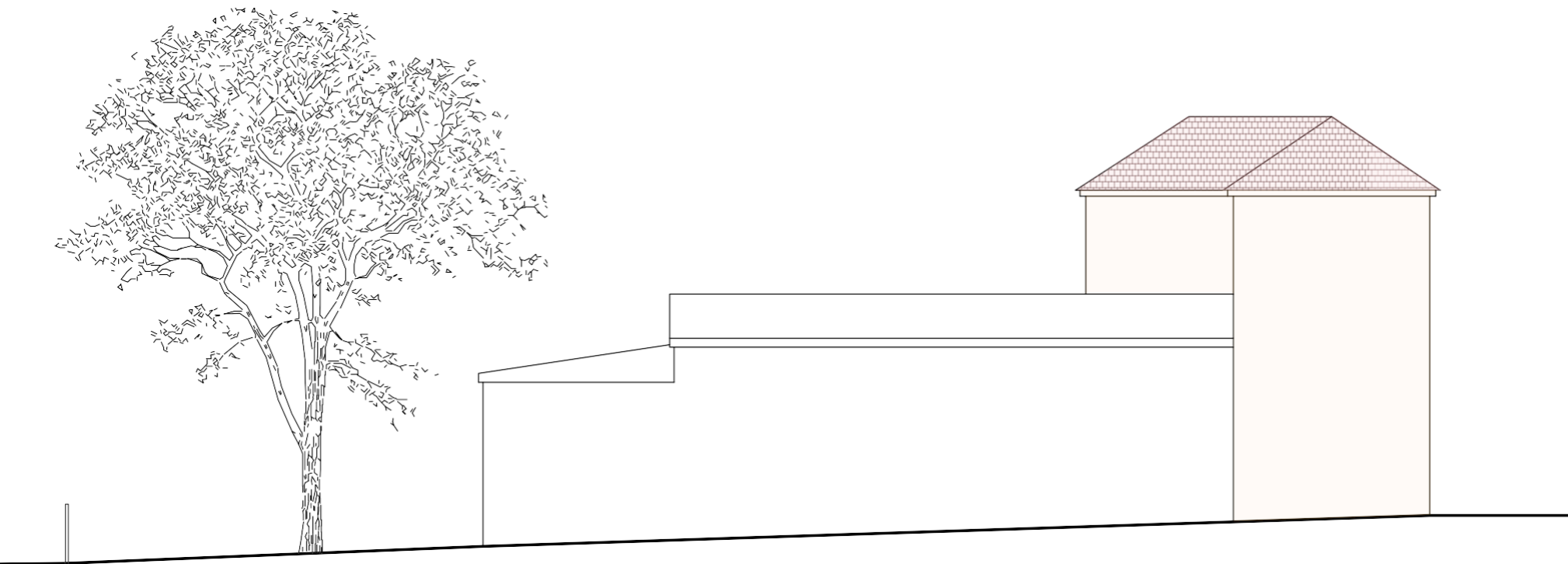
SEVERNÍ POHLED



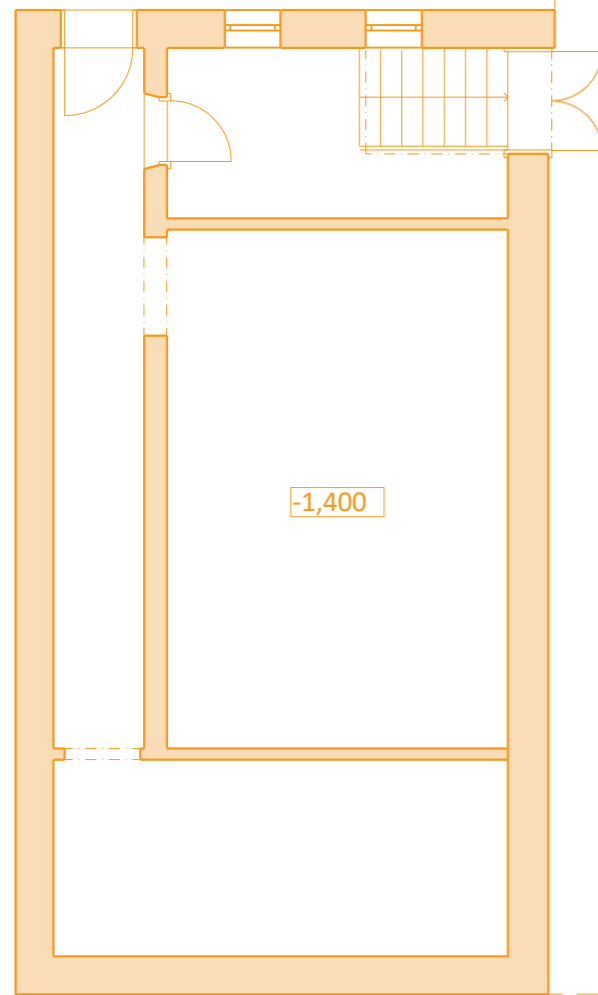
ZÁPADNÍ POHLED



JIŽNÍ POHLED

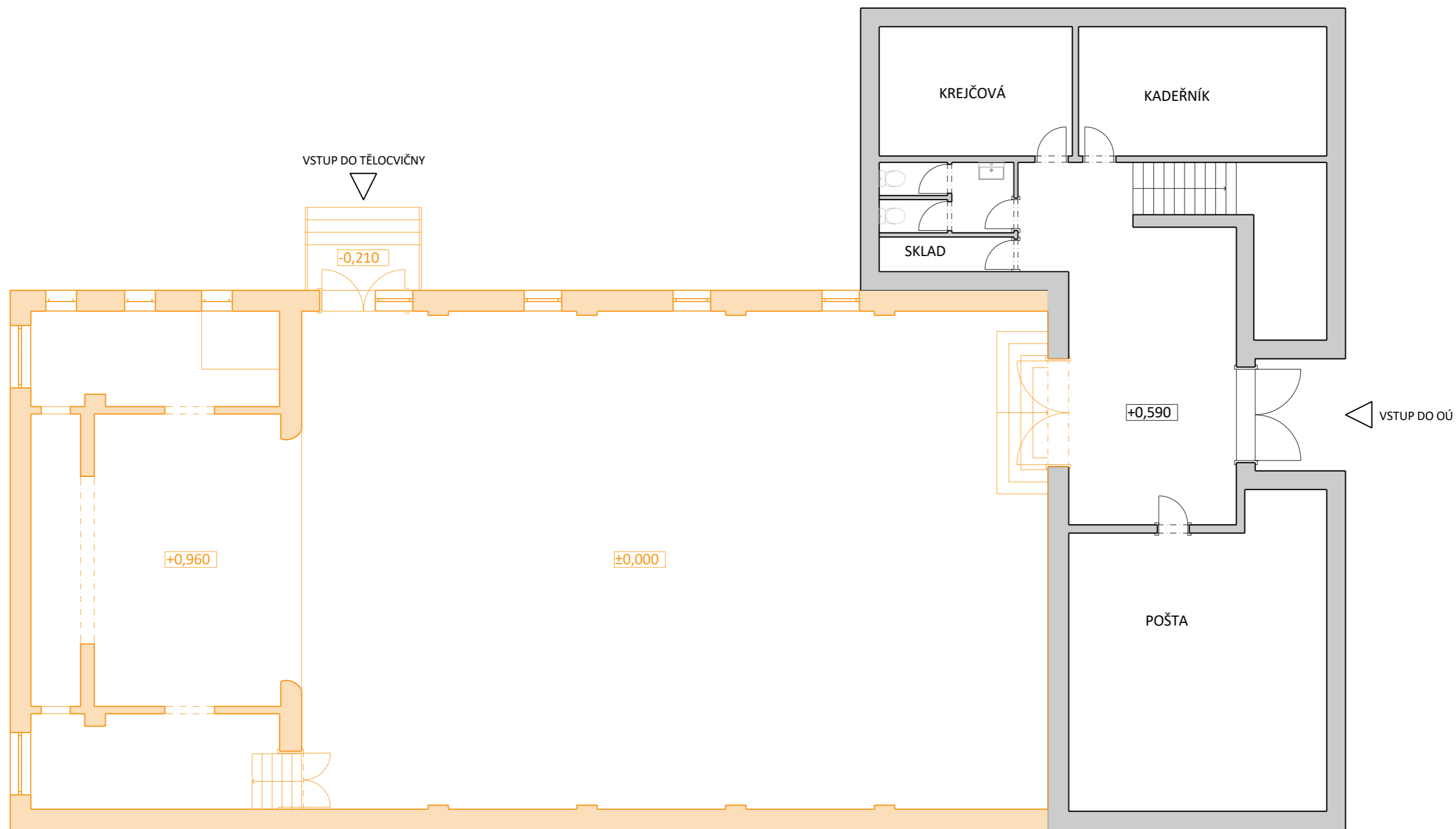


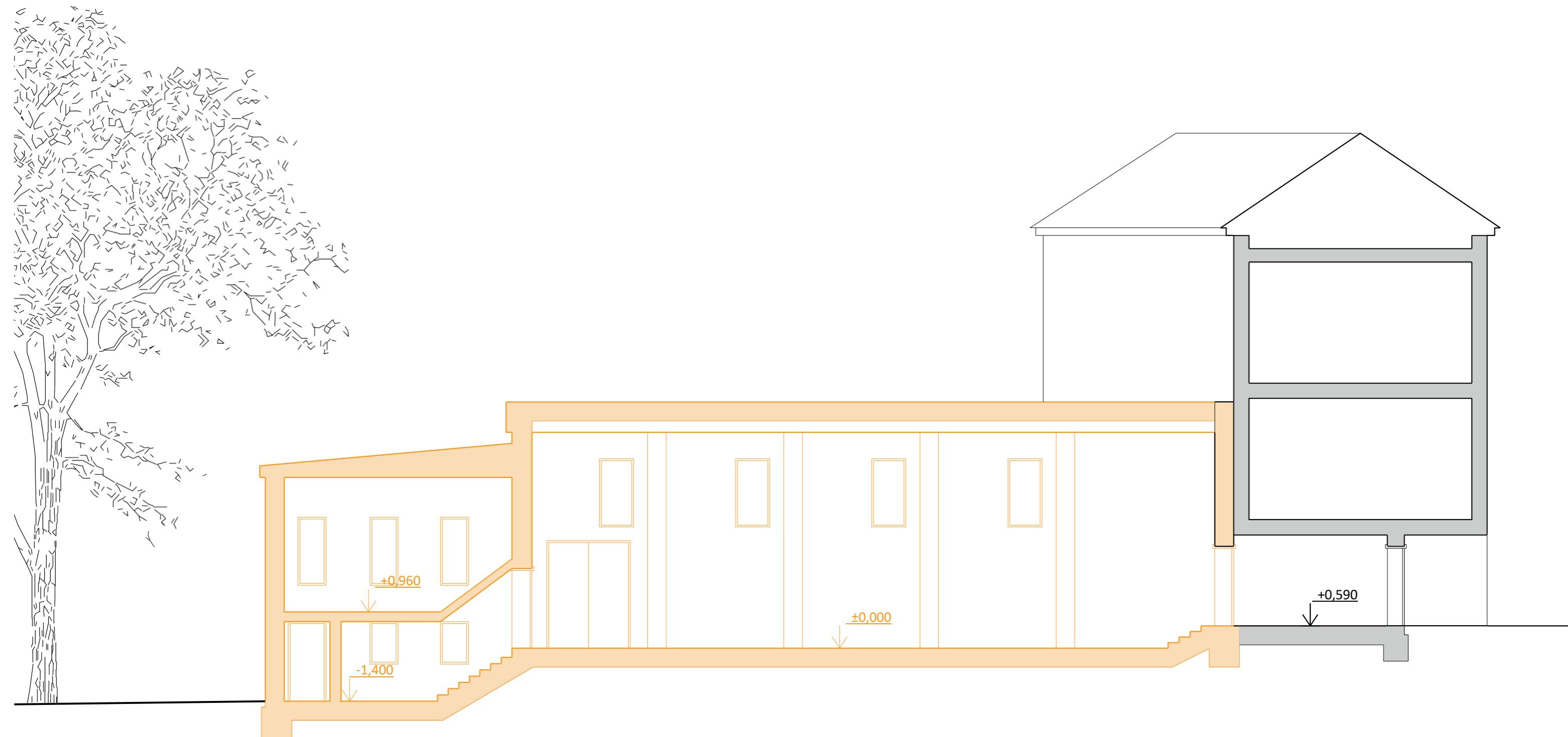
VSTUP DO ZÁZEMÍ TĚLOCVIČNY



-1,400







Architektonická studie:
TĚLOCVIČNA TŘEBÍVLICE
Září 2023

Investor : Obec Třebívlice
Autor : Ing.arch. Petr Lédl Ph.D. a Ing.arch. Michal Šamonil



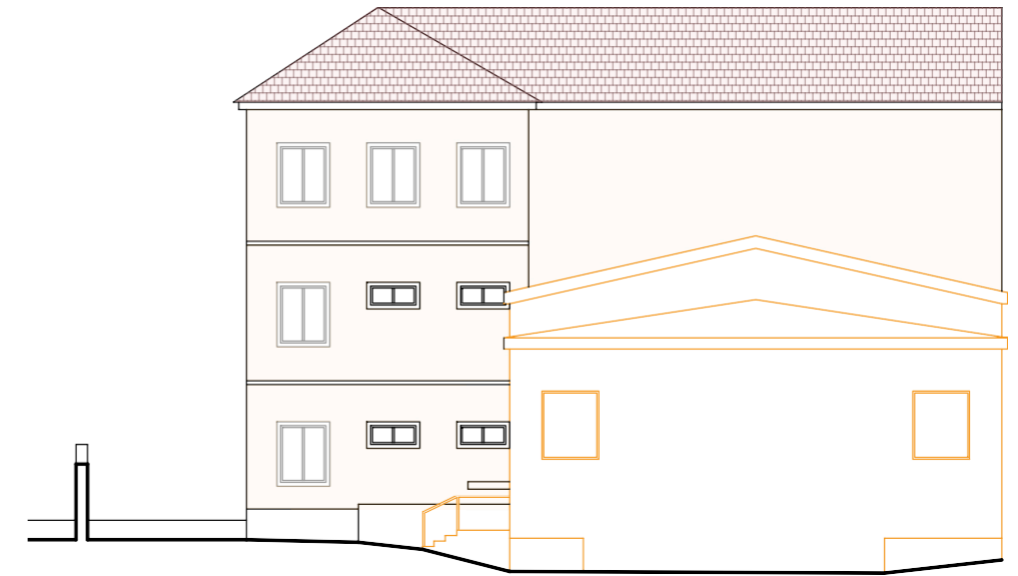
ŘEZ A-A' BOURACÍ STAV



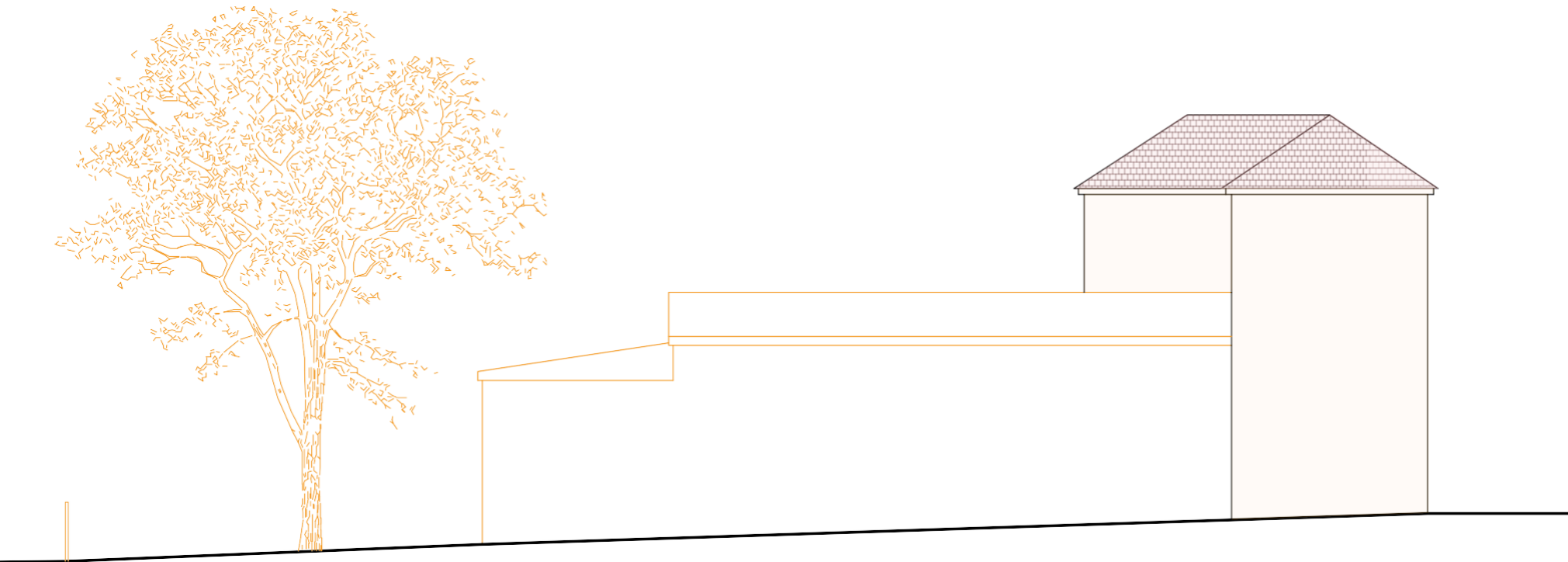
SEVERNÍ POHLED

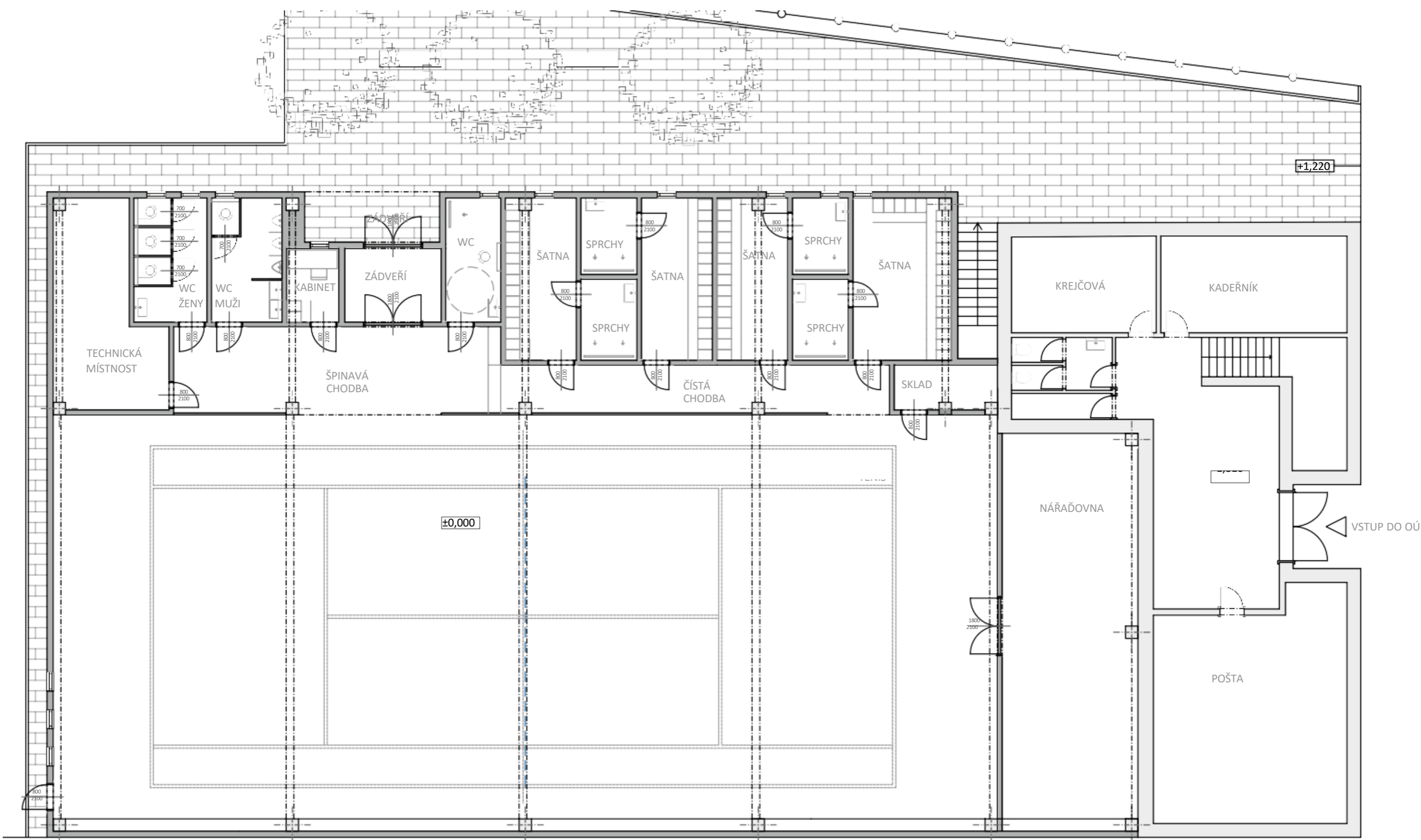


ZÁPADNÍ POHLED



JIŽNÍ POHLED





Architektonická studie:
 TĚLOCVIČNA TŘEBÍVLICE
 Září 2023

Investor : Obec Třebívlice
 Autor : Ing.arch. Petr Lédl Ph.D. a Ing.arch. Michal Šamonil



PŮDORYS 1NP_ NAVRHOVANÝ STAV





SEVERNÍ POHLED



ZÁPADNÍ POHLED



JIŽNÍ POHLED

